

# News Release

日本機械輸出組合  
平成 24 年 12 月 26 日

## 2012 年度 上期海外プラント・エンジニアリング(PE)成約実績調査 ～ 75.1 億ドル(21.2%増)、アジア市場向けが好調～

### 1. 概要(成約実績全体、図 1、表 1 参照)

2012 年度上期の海外成約総額は、75.1 億ドル(対前年度同期比 21.2%増)と、前年度同期が半期ベースで過去最低であったこともあり、20%以上の増加となった。但し、過去 10 年間の半期ベース平均成約額(95.3 億ドル)には至っていない。

成約件数は 337 件と対前年度同期比 5.6%増加となった。しかし、過去 10 年間の半期ベース平均件数(347 件)には達していない。

本邦輸出額は 52.4 億ドル、対前年度同期比 48.9%の増加となった。他方、海外調達比率は 30.3%となり、最近 10 年間では 2 番目の低さとなった。

### 2. 地域別実績(図 2、表 2 参照)

アジア地域は、41.8 億ドル(対前年度同期比 27.3%増)となり、これは過去 10 年間の半期ベースで 2 番目に 高い実績となり、成約総額の約 56%を占めた。

中東地域は、2.8 億ドル(同 25.3%)となり、過去最低であった前年度同期実績を更に 1 億ドルも下回り、最低記録を塗り替えた。

上位 3 地域は、アジア(41.8 億ドル)、西欧(14.7 億ドル)、アフリカ(9.8 億ドル)であった。

### 3. 機種別実績(図 3、表 3 参照)

成約額上位 3 機種は、交通インフラ(27.8 億ドル、シェア 37%)、発電プラント(21.3 億ドル、シェア 28%)、エネルギープラント(9.8 億ドル、シェア 13%)であった。

交通インフラは、過去 10 年間の半期ベースで、2 番目に高い実績であった。発電プラントは、7 件の大型プラント成約があり、今期大型案件数が最多であった。

化学プラント(1.5 億ドル)、鉄鋼プラント(5.8 億ドル)、一般プラント(1.8 億ドル)は、前年度同期実績を下回り低調であった。

### 4. 大型案件実績(表 4 参照)

成約額 1 億ドル以上の大型案件は、16 件(昨年度同期 12 件)となり、過去 10 年間の半期ベースで 4 番目の実績であった。しかし超大型案件(10 億ドル超案件)は、交通インフラの 1 件だけであった(前年度同期も 1 件)。

大型案件額総計は、55.4 億ドルとなり、成約総額の 73.7%を占めた(前年度同期は 59.5%であった)。

**(参 考)**

現時点で入手できる中国、韓国のPE輸出状況

(1)中国の2012年1月-10月の受注実績

中国商務部の発表によると、2012年1月から10月の新規受注額は1,109億5,000万ドルで、前年同期比で6.1%増となった。

(2)韓国の2012年第三四半期受注実績(図6参照)

知識經濟部と韓国プラント協会によると、2012年第3四半期までの海外プラント受注実績は374億ドルを記録した(前年同期比9.7%減)。

第3四半期までの受注実績が減少した理由として、中東地域発注先の資金調達に遅れが出たことにより、発注が遅れていることが指摘されている。

以上

( 図 表 編 )

1. 成約実績全体の推移

図 1 . 成約実績 ( 全体 ) の推移

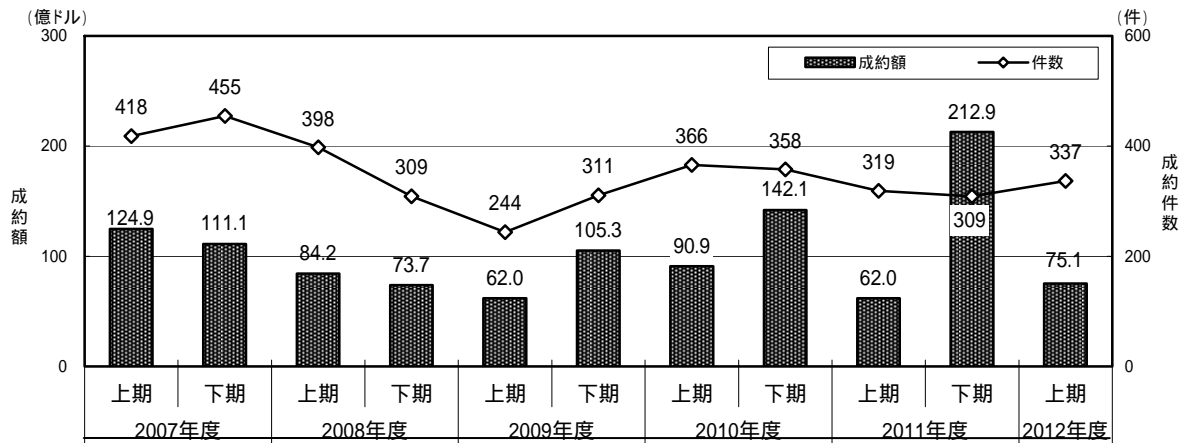


表 2 . 総成約額・総成約件数の推移

		成約件数		成約額		海外調達状況		
		件数	対前年度 同期比	金額 (億ドル)	対前年度 同期比	本邦輸出額 (億ドル)	海外調達額 (億ドル)	海外調達 比率
2007年度	上期	418	5.6%	124.9	16.7%	67.4	57.5	46.0%
	下期	455	16.7%	111.1	60.0%	76.3	34.8	31.3%
2008年度	上期	398	4.8%	84.2	32.6%	54.6	29.6	35.1%
	下期	309	32.1%	73.7	33.7%	54.3	19.4	26.3%
2009年度	上期	244	38.7%	62.0	26.4%	38.0	24.0	38.7%
	下期	311	0.6%	105.3	42.8%	61.6	43.7	41.5%
2010年度	上期	366	50.0%	90.9	46.7%	53.5	37.4	41.1%
	下期	358	18.0%	142.1	35.0%	76.0	66.1	46.5%
2011年度	上期	319	12.8%	62.0	31.8%	35.2	26.8	43.2%
	下期	309	13.7%	212.9	49.8%	109.5	103.5	48.6%
2012年度	上期	337	5.6%	75.1	21.2%	52.4	22.8	30.3%

( 注 1 ) 成約額、本邦輸出額、海外調達額の関係は以下のとおり

【成約額 = 本邦輸出額 + 海外調達額】、【海外調達額 = 第三国調達額 + 現地調達額】、【海外調達比率 = 海外調達額合計 ÷ 成約額合計】

( 注 2 ) 四捨五入の関係で合計が合わない箇所がある

## 2. 地域別実績の推移

図2. 地域別実績の推移

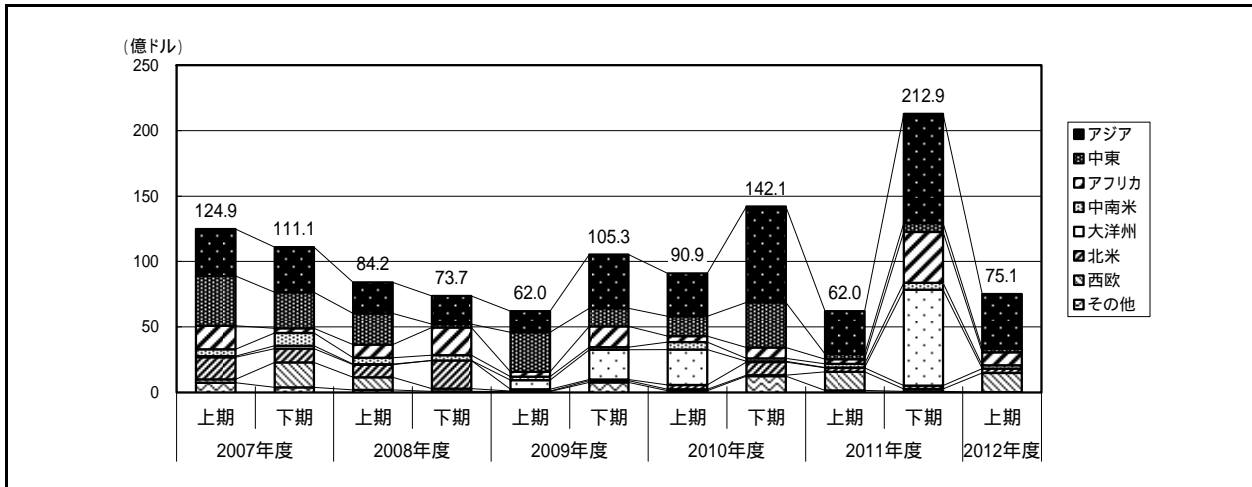


表2. 地域別実績の推移

		2007年度		2008年度		2009年度		2010年度		2011年度		2012年度	
		上期	下期	上期	下期	上期	下期	上期	下期	上期	下期	上期	
全体	成約額	124.9	111.1	84.2	73.7	62.0	105.3	90.9	142.1	62.0	212.9	75.1	
	シェア	100.0%	100.0%	100.0%	100.0%	100.0%	100.0%	100.0%	100.0%	100.0%	100.0%	100.0%	
	前年度比	16.7%	60.0%	32.6%	33.7%	26.4%	42.8%	46.7%	35.0%	31.8%	49.8%	21.2%	
地域別	アジア	成約額	36.0	34.7	24.0	21.4	16.0	41.1	32.8	73.3	32.8	83.6	41.8
		シェア	28.9%	31.2%	28.5%	29.1%	25.8%	39.1%	36.1%	51.6%	52.9%	39.3%	55.6%
		前年度比	18.3%	6.5%	33.5%	38.3%	33.2%	91.9%	104.9%	78.3%	0.1%	14.0%	27.3%
	中華人民共和国	成約額	3.0	7.5	8.2	5.0	4.1	5.2	9.0	5.9	4.8	7.3	8.5
		シェア	2.4%	6.7%	9.8%	6.8%	6.7%	5.0%	9.9%	4.1%	7.7%	3.4%	11.3%
		前年度比	55.4%	33.3%	172.6%	32.5%	49.7%	3.4%	116.6%	12.7%	46.8%	24.6%	78.2%
	ASEAN5	成約額	16.6	5.0	7.0	10.0	4.1	19.8	6.5	36.8	17.3	30.2	6.9
		シェア	13.3%	4.5%	8.3%	13.6%	6.6%	18.8%	7.2%	25.9%	27.9%	14.2%	9.2%
		前年度比	95.2%	49.8%	58.0%	102.7%	41.6%	97.4%	60.3%	85.6%	164.8%	18.0%	59.9%
中東	成約額	37.9	27.5	23.7	2.7	30.3	13.6	15.0	34.5	3.8	6.7	2.8	
	シェア	30.3%	24.7%	28.2%	3.6%	48.9%	13.0%	16.5%	24.3%	6.1%	3.1%	3.8%	
	前年度比	8.9%	447.3%	37.3%	90.3%	27.7%	410.8%	50.6%	153.2%	74.5%	80.6%	25.3%	
アフリカ	成約額	18.0	3.5	9.9	2.1	3.6	16.0	4.6	8.3	3.5	39.1	9.8	
	シェア	14.4%	3.1%	11.8%	28.7%	5.8%	15.2%	5.1%	5.8%	5.7%	18.3%	13.0%	
	前年度比	79.6%	20.8%	44.8%	509.0%	64.2%	24.4%	30.3%	48.3%	23.6%	373.3%	175.1%	
中南米	成約額	5.2	9.9	4.9	4.0	2.6	2.1	5.7	2.2	2.7	5.1	2.6	
	シェア	4.2%	8.9%	5.9%	5.5%	4.3%	2.0%	6.3%	1.5%	4.4%	2.4%	3.5%	
	前年度比	22.3%	66.8%	5.8%	59.2%	46.5%	48.0%	115.5%	4.6%	52.2%	133.6%	4.3%	
大洋州	成約額	0.8	2.1	0.4	0.0	7.1	22.6	27.2	0.6	0.2	73.3	0.1	
	シェア	0.7%	1.9%	0.5%	0.0%	11.4%	21.5%	29.9%	0.4%	0.4%	34.4%	0.1%	
	前年度比	800.0%	17.2%	50.6%	100.0%	1,607.6%	na	283.3%	97.4%	99.2%	12,443.3%	60.6%	
北米	成約額	16.8	10.7	9.6	21.6	1.3	1.0	3.3	10.0	3.1	2.5	3.2	
	シェア	13.5%	9.6%	11.4%	29.3%	2.2%	0.9%	3.6%	7.1%	4.9%	1.2%	4.2%	
	前年度比	55.0%	11.1%	42.7%	102.3%	86.1%	95.6%	144.4%	947.1%	6.2%	75.4%	3.6%	
西欧	成約額	2.6	18.9	9.6	2.1	0.4	1.2	1.1	0.6	14.3	1.8	14.7	
	シェア	2.1%	17.0%	11.4%	2.8%	0.6%	1.1%	1.2%	0.5%	23.1%	0.8%	19.6%	
	前年度比	62.3%	358.6%	267.4%	89.1%	95.8%	42.7%	176.7%	45.6%	1,193.4%	176.4%	2.7%	
その他	成約額	7.4	3.9	2.0	0.8	0.6	7.7	1.2	12.6	1.5	0.9	0.2	
	シェア	6.0%	3.5%	2.3%	1.1%	1.0%	7.4%	1.4%	8.8%	2.4%	0.4%	0.2%	
	前年度比	167.4%	34.4%	73.8%	79.0%	69.3%	841.4%	105.2%	62.1%	19.2%	92.8%	88.7%	

(注) 単位：億ドル

(注) ASEAN5：インドネシア、シンガポール、タイ、フィリピン、マレーシア

(注) na：「前年度比」欄において、前年度実績がなく算出不能のもの

### 3. 機種別実績の推移

図3. 機種別実績の推移

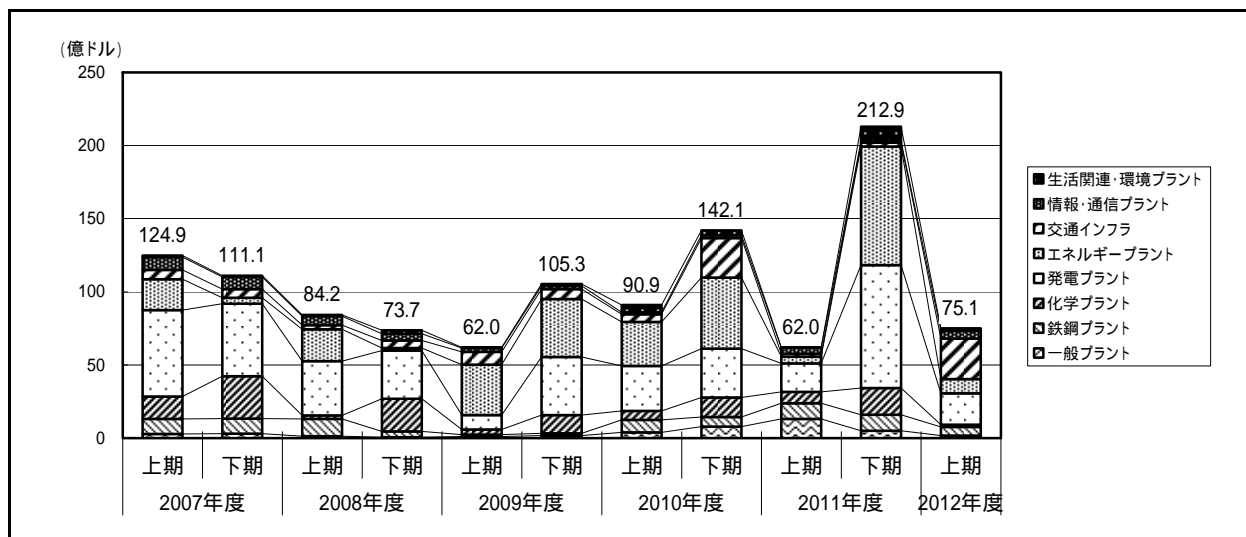


表3. 機種別実績の推移

		2007年度		2008年度		2009年度		2010年度		2011年度		2012年度	
		上期	下期	上期	下期	上期	下期	上期	下期	上期	下期	上期	
全体	成約額	124.9	111.1	84.2	73.7	62.0	105.3	90.9	142.1	62.0	212.9	75.1	
	シェア	100.0%	100.0%	100.0%	100.0%	100.0%	100.0%	100.0%	100.0%	100.0%	100.0%	100.0%	
	前年度比	16.7%	60.0%	32%	33.7%	26.4%	42.8%	46.7%	35.0%	31.8%	49.8%	21.2%	
機種別(大分類)	生活関連・環境プラント	成約額	1.1	0.9	0.9	2.4	0.5	1.2	4.8	3.4	0.3	9.8	1.9
		シェア	0.9%	0.8%	1.0%	3.3%	0.8%	1.1%	5.3%	2.4%	0.6%	4.6%	2.6%
		前年度比	46.8%	72.7%	19.9%	158.9%	42.5%	52.6%	851.8%	195.7%	92.9%	185.0%	459.9%
	情報・通信プラント	成約額	8.8	8.3	6.1	4.4	2.5	2.2	1.3	1.9	4.1	1.2	5.1
		シェア	7.0%	7.4%	7.3%	6.0%	4.1%	2.1%	1.5%	1.4%	6.6%	0.6%	6.8%
		前年度比	139.1%	58.9%	30.0%	46.6%	58.7%	50.4%	46.7%	11.1%	202.2%	39.0%	24.4%
	交通インフラ	成約額	6.3	6.0	2.9	5.2	8.8	6.8	5.3	27.0	1.9	2.6	27.8
		シェア	5.0%	5.4%	3.4%	7.1%	14.2%	6.4%	5.8%	19.0%	3.0%	1.2%	37.0%
		前年度比	60.7%	44.5%	54.0%	12.3%	205.1%	29.4%	40.1%	298.4%	64.4%	90.3%	1,381.6%
エネルギープラント	成約額	21.2	4.1	21.8	1.8	34.4	39.7	30.0	48.8	4.7	81.1	9.8	
	シェア	17.0%	3.7%	25.9%	2.5%	55.4%	37.7%	33.1%	34.3%	7.5%	38.1%	13.1%	
	前年度比	40.0%	50.1%	2.8%	55.2%	57.7%	207.0%	12.6%	22.9%	84.5%	66.3%	110.8%	
発電プラント	成約額	59.1	49.5	36.9	33.0	9.8	39.7	30.9	33.4	19.4	84.1	21.3	
	シェア	47.4%	44.6%	43.9%	44.8%	15.8%	37.7%	34.0%	23.5%	31.2%	39.5%	28.3%	
	前年度比	115.3%	78.6%	37.5%	33.3%	73.4%	20.2%	214.8%	15.9%	37.3%	152.1%	9.9%	
化学プラント	成約額	15.3	29.1	2.6	22.1	3.6	12.6	6.0	13.3	8.0	18.2	1.5	
	シェア	12.3%	26.2%	3.1%	30.0%	5.8%	12.0%	6.6%	9.3%	12.9%	8.6%	2.0%	
	前年度比	21.8%	157.0%	83.2%	23.8%	39.5%	43.1%	66.1%	5.3%	34.0%	37.5%	80.8%	
鉄鋼プラント	成約額	10.3	10.3	11.6	3.9	1.3	1.5	8.5	6.6	10.6	11.0	5.8	
	シェア	8.3%	9.2%	13.8%	5.3%	2.0%	1.4%	9.4%	4.6%	17.1%	5.2%	7.8%	
	前年度比	157.6%	134.0%	12.8%	61.8%	89.2%	62.7%	578.2%	349.1%	24.9%	67.7%	44.9%	
一般プラント	成約額	2.7	3.0	1.3	0.7	1.1	1.7	4.0	7.8	13.1	4.9	1.8	
	シェア	2.2%	2.7%	1.6%	1.0%	1.8%	1.6%	4.4%	5.5%	21.1%	2.3%	2.4%	
	前年度比	53.7%	23.1%	51.1%	76.5%	17.7%	140.9%	264.8%	352.9%	224.3%	36.7%	86.1%	

(注) 単位：億ドル

#### 4. 大型案件(1 億ドル超案件)の状況

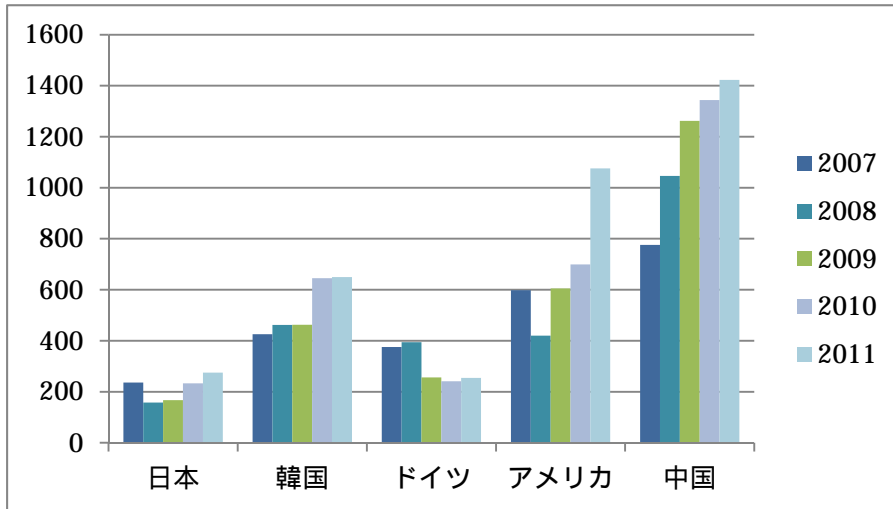
表 4 . 大型案件概況

	2011 年度(4-3月)	2012年度上期(4-9月)
件数	40件	16件
超大型案件	5件 エネルギープラント 2件 発電プラント 2件 一般プラント 1件	1件 交通インフラ
大型案件	35件 生活関連・環境プラント 2件 情報・通信プラント 1件 交通インフラ 1件 エネルギープラント 3件 発電プラント 17件 化学プラント 5件 鉄鋼プラント 5件 一般プラント 1件	15件 生活関連プラント 1件 情報・通信プラント 1件 交通インフラ 3件 エネルギープラント 2件 発電プラント 7件 鉄鋼プラント 1件
全件数に占めるシェア	6.4%	4.7%
金額	220.6 億ドル	55.4 億ドル
総額に占めるシェア	80.2%	73.7%

(注)超大型案件:10億ドル超の成約案件, 大型案件:1~10億ドルの成約案件

(参考) 日韓中の PE 輸出競争状況

図3 主要国の海外 PE 受注実績(億ドル)(2007~2011年)



米国: ENR Top 400 Contractors の International New Contract のデータ (注) 土木・建設が多い。機種別詳細は不明

ドイツ: VDMA プラント・エンジニアリング統計、海外受注より

07年: Euro = 1.4\$ 08年: Euro = 1.5\$ 09年: Euro = 1.4\$ 10年: Euro = 1.37\$ 11年: Euro = 1.39\$ で計算

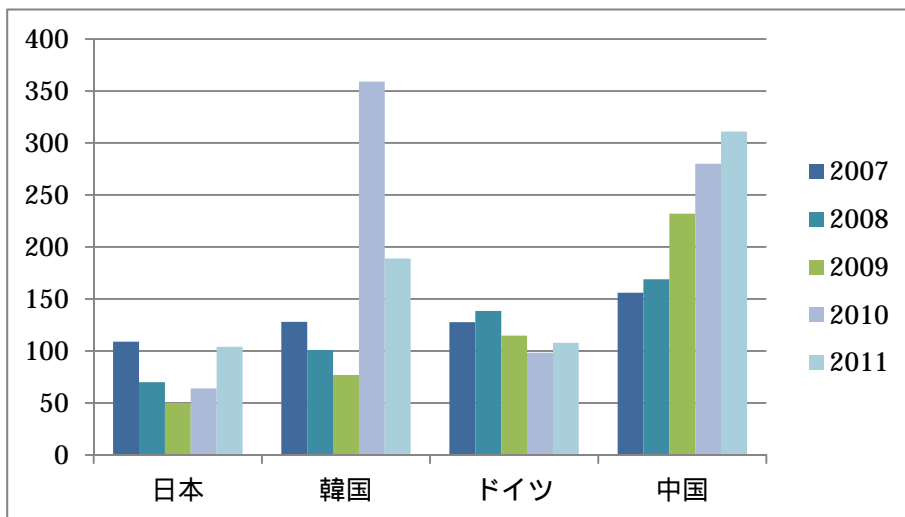
韓国: 知識経済部 海外プラント受注統計より

中国: 商務部 対外承包工程統計、新規受注高より (注) 土木・建築が比較的多い

日本: 海外プラント・エンジニアリング成約実績 (注) 日本のみ年度ベース

(注) 各国の機種範囲が異なるので、単純な比較はできない。

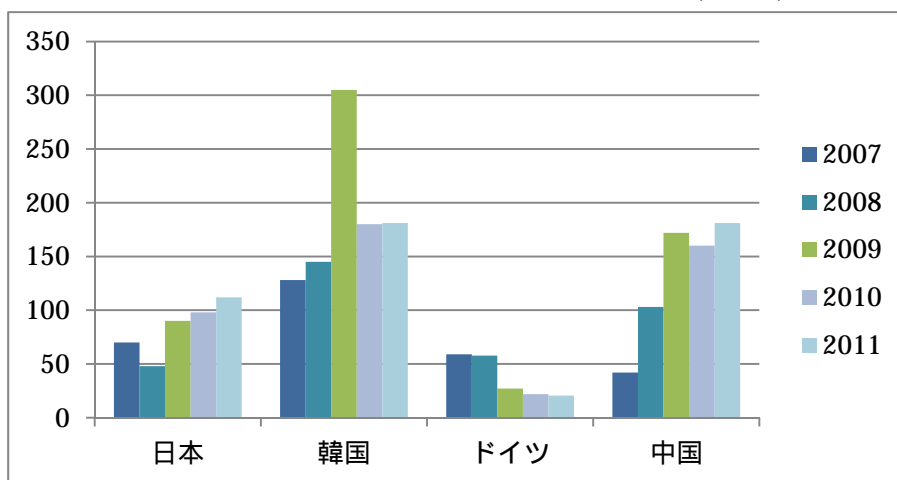
図4 主要国の電力プラント輸出推移(億ドル)



出所: 同上

注: 日本 - 発電プラント、ドイツ - 電力プラント、韓国 - 発電・淡水プラント、中国 - 電力プラント

図5 主要国のエネルギー・化学プラント輸出推移(億ドル)



出所:同上

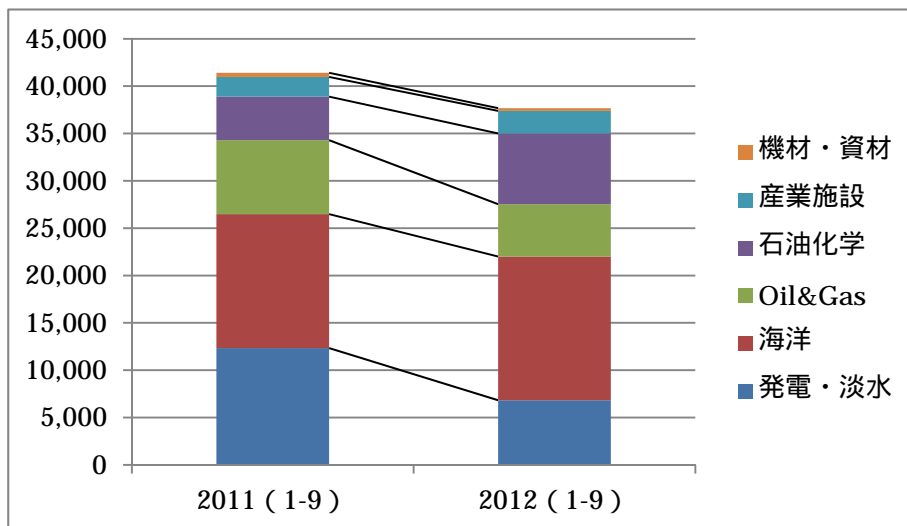
注:日本 - エネルギープラントと化学プラントの合計

ドイツ - 化学プラントおよび空気・ガス液化設備の合計

韓国 - 石油化学プラントおよびオイル&ガスプラントの合計

中国 - 石油化学プラント

図6 韓国の2012年第三四半期までのPE海外受注実績



韓国知識経済部 海外プラント受注統計より。 単位:100万ドル

以上